




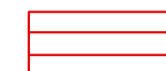



LEGENDA

Aree pericolose dal punto di vista dell'instabilità dei versanti

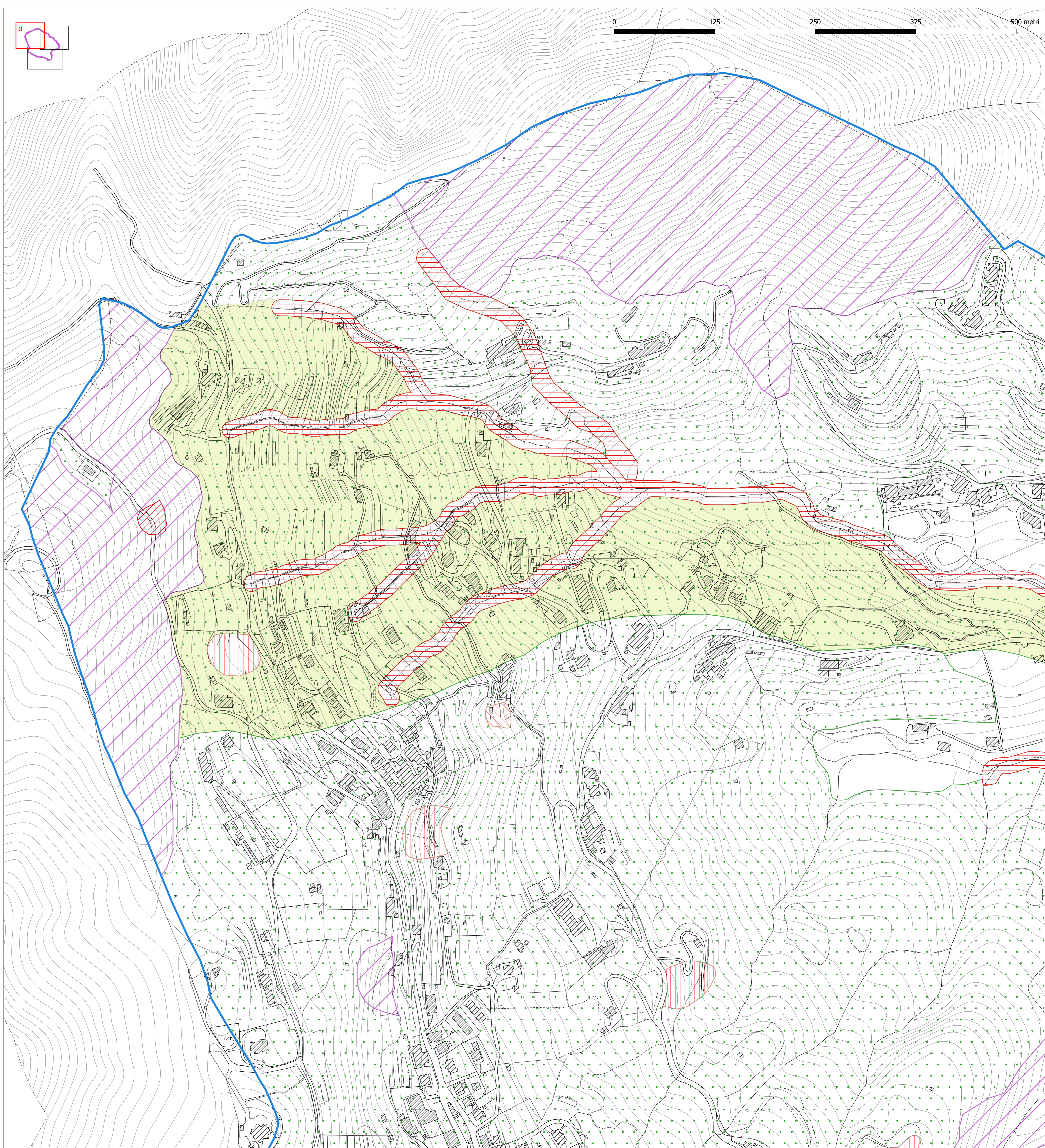
-  Aree di frana attiva - Fa
-  Aree di frana quiescente - Fq
-  Aree di frana stabilizzata - Fs
-  Aree ad acclività molto elevata potenzialmente instabili
-  Aree ad acclività elevata o poste nelle vicinanze di scarpate e pendii

Aree vulnerabili dal punto di vista idraulico

-  Aree a pericolosità molto elevata di esondazione - Scenario RSCM/H
-  Area con criticità idraulica relativa alla Valle delle Molere

Altri elementi

-  Confine comunale



COMUNE DI GANDOSSO
Provincia di Bergamo

**Aggiornamento della componente geologica,
idrogeologica e sismica
ai sensi della L.R. 12/05**

Tavola 3-a - Carta di Sintesi

Committente: Amministrazione Comunale

Data: maggio 2024

a cura di:

Dott. Geol. Alessandro Chiodelli
Ordine dei Geologi della Lombardia n. 1361 AP

Aggiornamento a seguito parere Regione Lombardia pervenuto in data 09/04/2024